

# la passionnante

**NANTEUIL**

**Compétition VTT**

**Organisée par Nanteuil Vtt Passion**

***Dimanche 19 juin 2016***

**Renseignements et inscriptions contacter :**

**BERNARD Thierry**

**05.49.26.04.03**

**Pre-inscriptions avant le 15.06.2016**

**[thierry.bernard6@club-internet.fr](mailto:thierry.bernard6@club-internet.fr)**

**Où**

**18 rue des platins 79400 NANTEUIL**

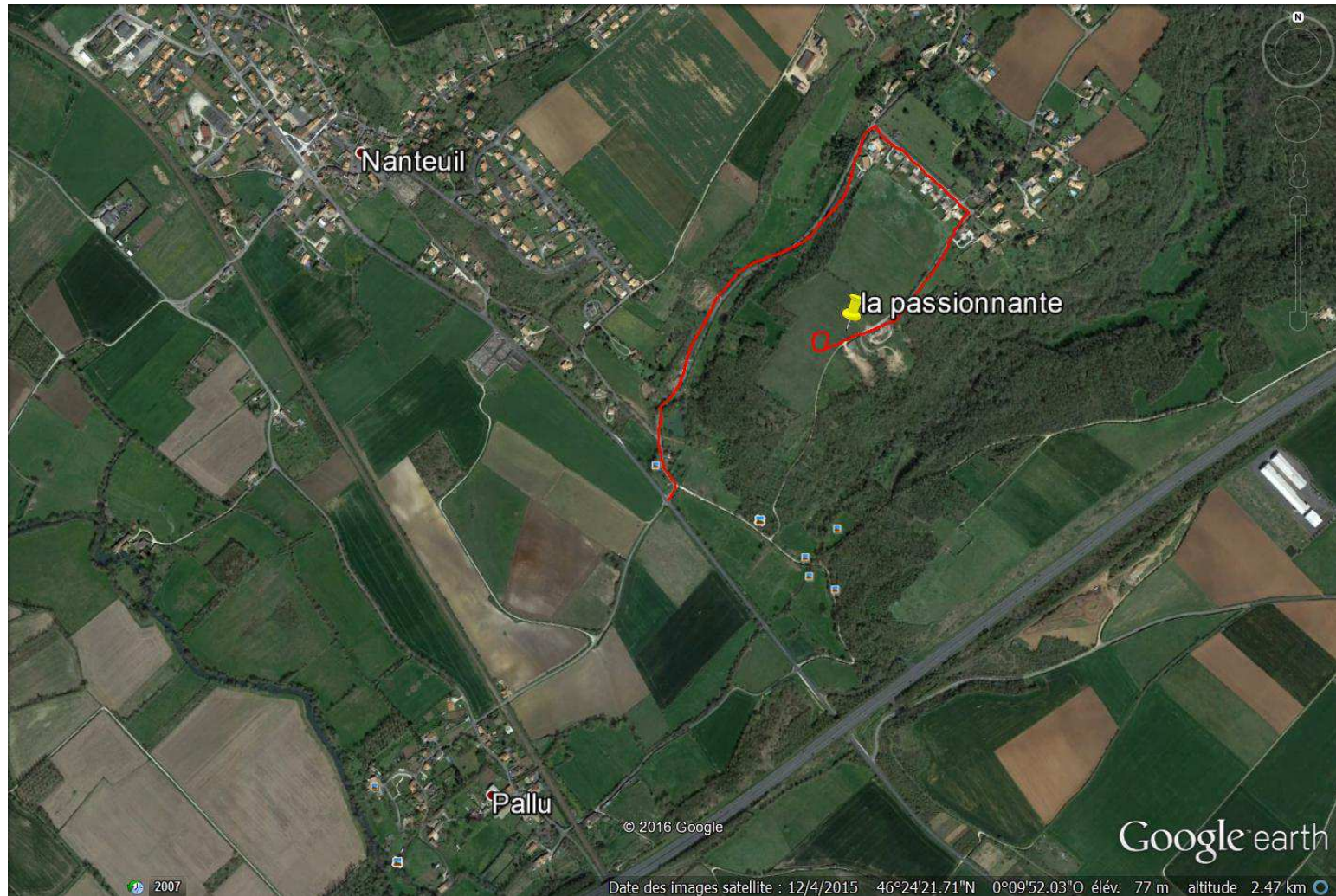
**Toute inscription sur place sera majorée de 3€**

## 1. PRESENTATION DE L'EPREUVE

La passionnante compte pour le Trophée Régional Poitou Charente et est organisé par Nanteuil vtt Passion le dimanche 19 juin 2016

## 2. LIEU DE LA MANIFESTATION

Nanteuil 79400



### **3. REGLEMENT DE L'EPREUVE**

Le règlement national VTT UFOLEP sera le référentiel appliqué lors de cette épreuve, comptant pour le trophée régional VTT.

- ✓ Les plaques de cadres seront à retirer individuellement au tivoli « INSCRIPTIONS » à partir de 11h sur présentation soit :
  - de la licence R5 et carton VTT
  - ou d'un certificat médical de non contre indication à la pratique du VTT en compétition de moins de 1 an et d'une carte d'identité pour les non licenciés,
  - d'une autorisation parentale pour les mineurs non licenciés.
  
- ✓ Les plaques devront être attachées au cintre.
- ✓ Les pilotes devront se présenter ¼ d'heure avant l'heure de départ de leur épreuve.
- ✓ Sont admis les vélos et les roues conformes à la réglementation UCI en vigueur. Les oreillettes permettant de communiquer avec l'extérieur sont interdites.
- ✓ En cas d'absence d'un concurrent, il n'y aura pas de remboursement de l'engagement.
- ✓ Le port de la tenue officielle du club d'appartenance est obligatoire pendant la compétition et pour les lauréats lors de la cérémonie protocolaire.
- ✓ L'échauffement sur le circuit de l'épreuve ne sera pas autorisé après 13h.
- ✓ Tous pilote ayant abandonné, qu'elles qu'en soient les causes, devra immédiatement signaler son abandon le plus rapidement possible au podium.
- ✓ A la fin de l'épreuve, les plaques de cadres seront restituées en échange de la licence et du carton ou de la carte d'identité.
- ✓ Le port du casque à coque rigide est obligatoire lors de la reconnaissance du circuit et pendant l'échauffement des vététistes< ;

### **4. PROGRAMMES**

<b>Catégorie (s)*</b>	<b>Km à parcourir</b>	<b>Nb de tours</b>	<b>Heures D'appel</b>	<b>Heures de départ</b>
<b>Jeunes M/F 13/14 ans</b>	8.5 km	1	13h20	13h30
<b>Jeunes M/F 11/12 ans</b>	6.5 km	1	13h25	13h35
<b>Adultes M 20/29 ans</b>	34 km	4	13h50	14h00
<b>Adultes M 30/39 ans</b>	34 km	4	13h52	14h02
<b>Adultes M 40/49 ans</b>	34 km	4	13h54	14h04
<b>Jeunes adultes M 17/19 ans</b>	25.5 km	3	13h56	14h06
<b>Adultes M 50/59 ans</b> <b>Adultes M 60 ans et +</b>	25.5 km	3	13h58	14h08
<b>Adultes F 17/29 ans</b> <b>Adultes F 30/39 ans</b> <b>Adultes F 40 ans et +</b>	17 km	2	14h00	14h10
<b>Tandems M 17 ans et +</b> <b>Tandems Mixtes 17ans et +</b>	25.5 km	3	14h00	14h10
<b>Jeunes M/F 15/16 ans</b>	17 km	2	14h00	14h10



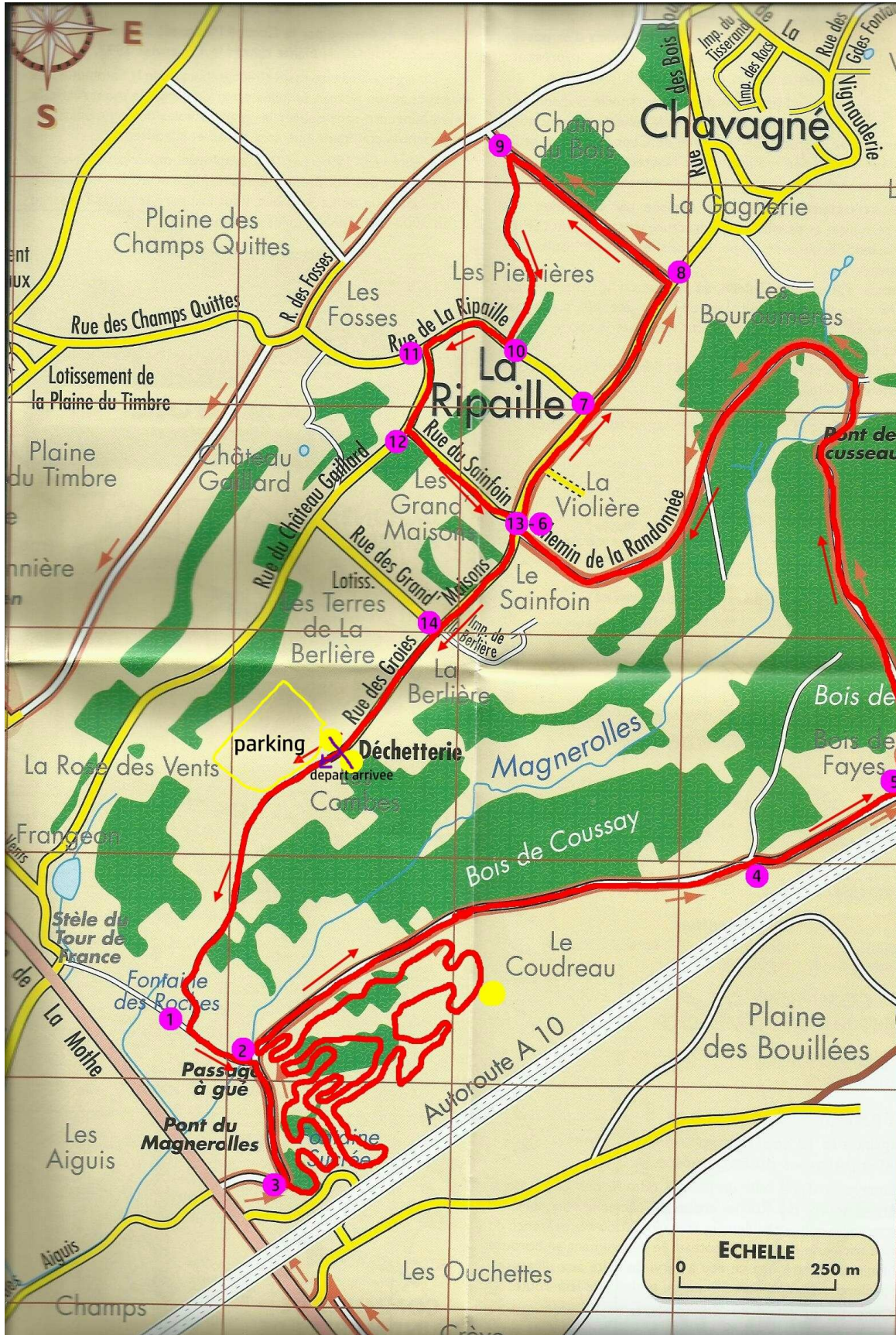
## 5. RECOMPENSES

Les récompenses seront remises à partir de 17h30 pour tous les coureurs

Récompenses pour chaque catégorie :

- 1<sup>er</sup> : 1 trophée + 1 bouquet
- 2<sup>ème</sup> : 1 trophée
- 3<sup>ème</sup> : 1 trophée

## 6. CIRCUIT



## **7. INSCRIPTION**

Bulletin d'inscription : [thierry.bernard6@club-internet.fr](mailto:thierry.bernard6@club-internet.fr)

Ou Mr Bernard Thierry

18 rue des platins

79400 Nanteuil

Nom.....Prénom.....

Date de Naissance.....

Categorie.....

CLUB.....

N° DE LICENCE (UFOLEP – FFC) .....

Les inscriptions sont à envoyer avec le règlement par chèque à l'ordre de NVTTP

Pour les non licenciés : fournir un certificat médical datant de moins de 3 mois

Pour les mineurs non licenciés : fournir une autorisation parentale

## **7. TARIFS**

Avant le 15 juin 2016

CATEGORIES	TARIFS UFOLEP	TARIFS autres fédé/non licenciés
ADULTES	8.00 €	13.00 €
JEUNES (MOINS DE 16 ANS)	5.00 €	5.00 €

**Les inscriptions sur place seront majorées de 3 €**