



ESPACE VTT-FFC PYRÉNÉES CATALANES

CAPCIR HAUT - CONFLENT / FONT-ROMEY PYRÉNÉES 2000

SITES
VTT-FFC

PLAN



Légende

- Point de départ
- Circuit VTT au départ
- Circuit Enduro au départ
- Arrivée Enduro
- Point accueil
- Point information
- Camping
- Hébergement
- Restauration
- Gîte d'Étape
- Refuge Gardé
- Refuge Non Gardé
- Refuge sur réservation
- Point d'Eau
- Sanitaire
- Réparation VTT
- Location VTT
- Lavage VTT
- Parcours ludique VTT
- Parking
- Site Remarquable
- Point de Vue
- Liaison
- Tour des Villages Capcir - Haut Conflent
- Passage du Tour du Madres et du Coronat
- Champ de tir militaire
- Numéro circuit VTT
- Numéro Enduro

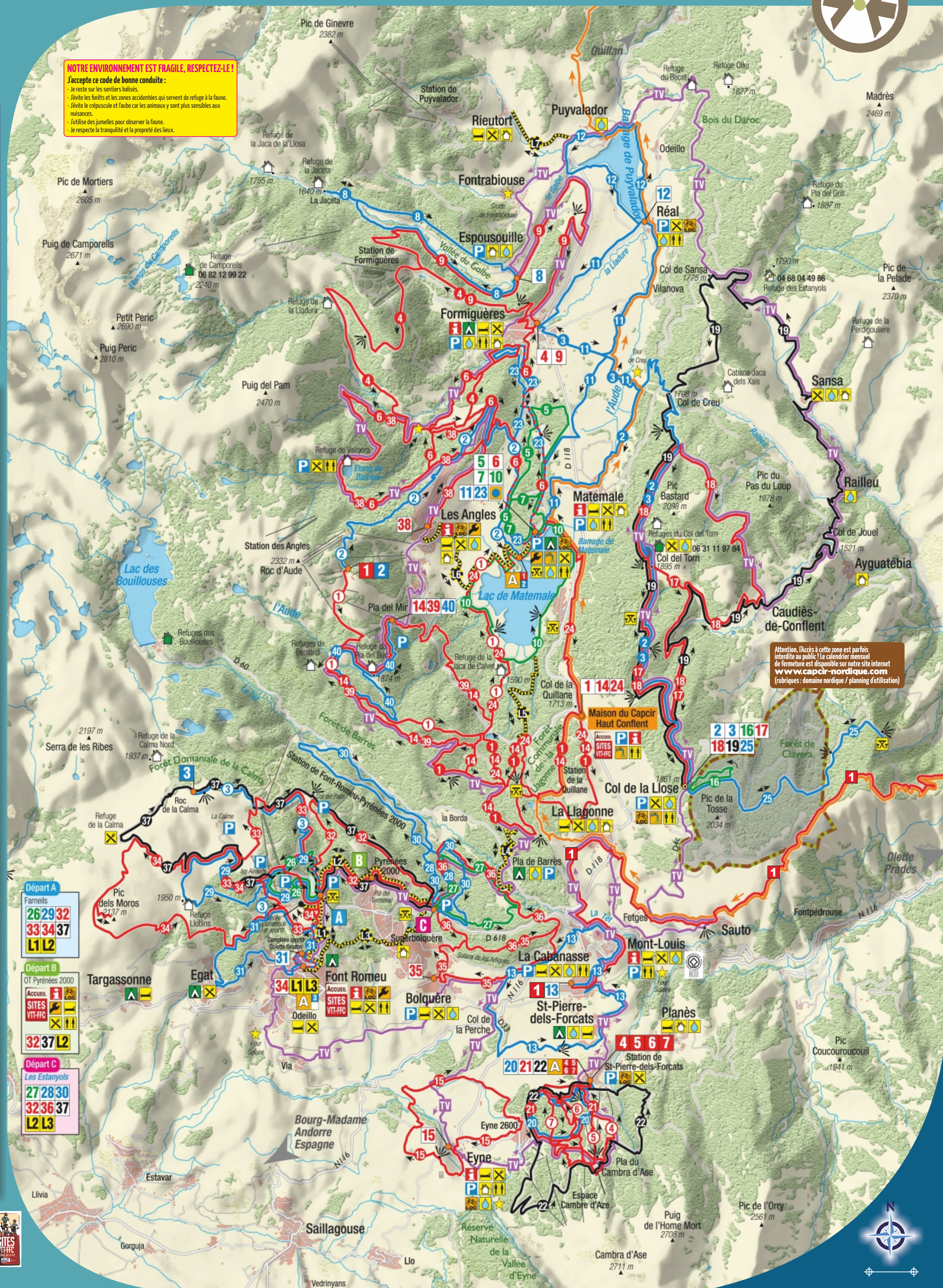
NOTRE ENVIRONNEMENT EST FRAGILE, RESPECTEZ-LE !
 J'accepte ce code de bonne conduite :
 - Je reste sur les sentiers balisés.
 - J'évite les forêts et les zones accidentées qui servent de refuge à la faune.
 - J'évite le crépuscule et l'aube car les animaux y sont plus sensibles aux nuisances.
 - J'utilise des jumelles pour observer la faune.
 - Je respecte la tranquillité et la propreté des lieux.

Les circuits VTT

	KM	Dénivelé
1 Calvet	16	+330
2 Traversée "La Llose - matemale"	15	+263
3 Traversée "La Llose - formiguères"	15,5	+263
4 Vallée de la Lladura	17,5	+550
5 forêt de la matte	7,5	+57
6 la devèze	22	+560
7 forêt de la matte Junior	3,5	+27
8 vallée du gabte	9,6	+220
9 le lac de delà	16,5	+70
10 le tour du lac de matemale	8,7	+63
11 au fil de l'aude	18,2	+282
12 le tour du lac de puyvalador	7	+120
13 la cabanasse / st-pierre-dels-forcats	11,6	+295
14 grand bernard	26	+620
15 balade archéologique d'eyne	9,5	+320
16 le cortal	2,5	+65
17 col del torn	12	+315
18 le tour du pic bastard	21,7	+593
19 le tour des garrottes	35,5	+1330
20 roques blanches	5,5	+242
21 pla du cambra d'aze	8	+370
22 rec del molí	13	+600
23 le canal	10,3	+132
24 les hauteurs du lac	18,5	+352
25 clavera	12,5	+256
26 les airalles	4	+90
27 pla de barrès	6	+92
28 les tupins	3	+75
29 la calma	10	+250
30 vallée de la têt	12	+236
31 forêt d'égat	6,6	+221
32 col del pam	10	+321
33 serrat de l'ours	10,6	+357
34 pic des meuroux	21,5	+640
35 les artigues	8	+220
36 les bords de la têt	8,7	+152
37 roc de la calma	20	+627
38 les Iglésiettes	16	+405
39 petit bernard	11,5	+340
40 les crêtes du pla del bouc	8	+220
TV le tour des villages	127	+4071
parcours ludique de la matte	1,2	+8
passage du tour du madres et du coronat	28	+680
1 site VTT " madres - coronat "	26	+930

Les circuits ENDURO

1 le senescal	12,7	+117	-680
2 la barrancosa	10	+40	-600
3 la calma	9	+101	-545
4 bosc negre	6,8	+378	-378
5 le cambra d'aze	6,5	+334	-334
6 les gentianes	8	+393	-393
7 fontanals	8,5	+432	-432



Attention, l'accès à cette zone est parfois interdite au public ! Le calendrier mensuel de fermeture est disponible sur notre site internet www.capcir-nordique.com (rubriques : domaine nordique / planning d'utilisation)

Départ A
 Farnells
 26 29 32
 33 34 37
 L1 L2

Départ B
 OT Pyrénées 2000
 ACCUEIL SITES VTT-FFC
 32 37 L2

Départ C
 Les Estanyols
 27 28 30
 32 36 37
 L2 L3

