
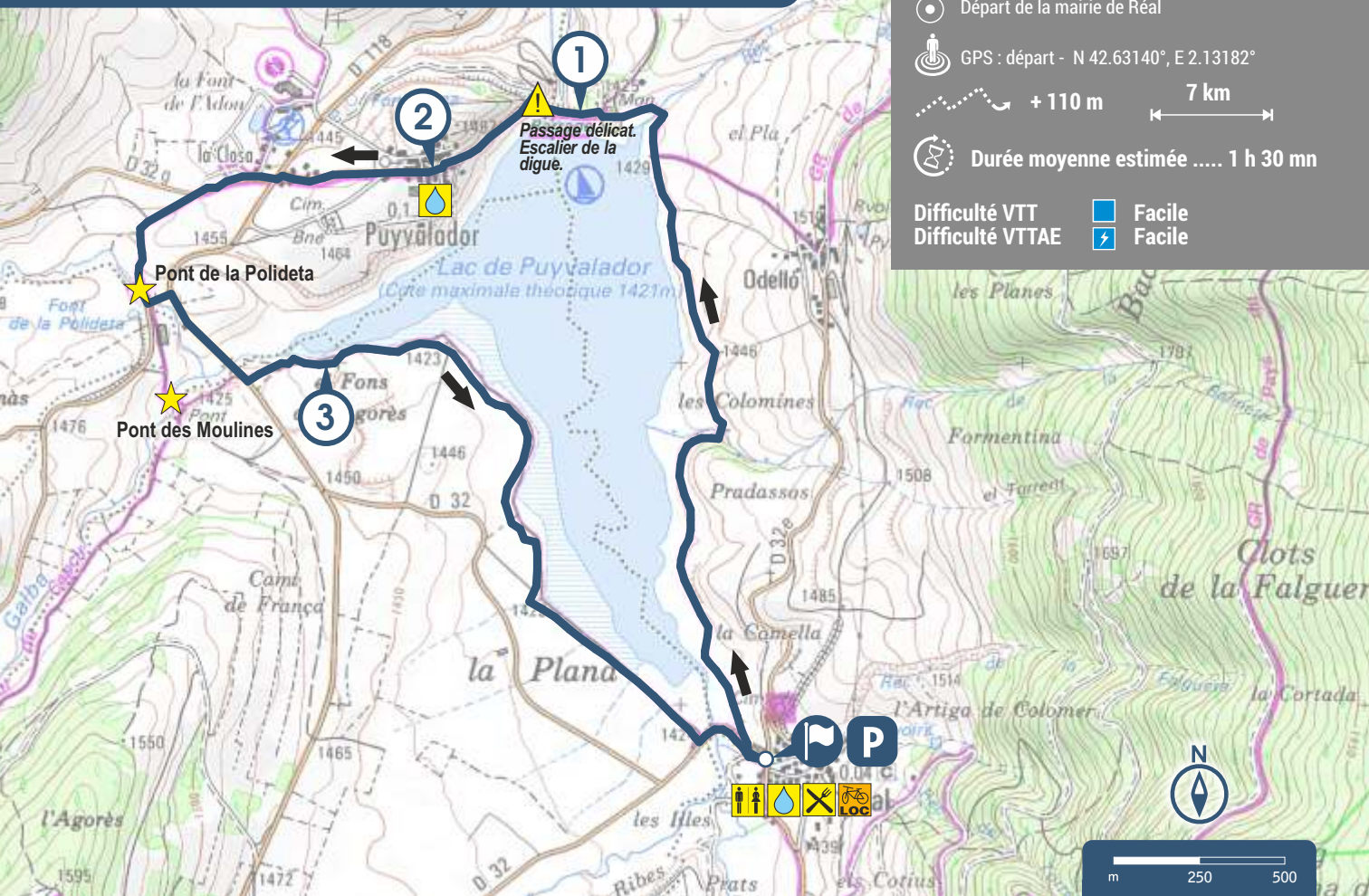



N°12 Tour du lac de Puyvalador

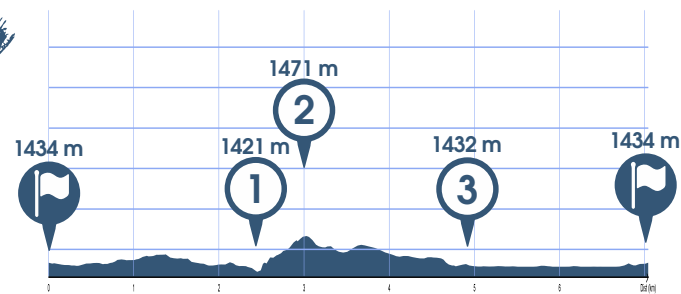
RÉAL | PUYVALADOR

 Départ de la mairie de Réal
 GPS : départ - N 42.63140°, E 2.13182°
 + 110 m 7 km
 Durée moyenne estimée 1 h 30 mn
 Difficulté VTT  Facile
 Difficulté VTTAE  Facile



Licence IGN

 Le lac de Puyvalador offre un magnifique lieu de promenade. Vous verrez quelques-uns des plus beaux paysages du plateau capcinois se refléter dans l'eau de la retenue. La promenade est agréable, sur des chemins tranquilles et peu pentus. Après Puyvalador, en revenant sur Réal, vous pourrez voir en bordure de la D118, les ponts du Galbe. Construits sur la voie Romaine d'Alet à Llivia il ne subsiste rien de cette époque, cette route ayant pourtant été utilisée et entretenue durant des siècles. Les ponts, construits dans le même style, sont plus récents.



 Si vous observez une différence entre la carte et le balisage... **SUIVEZ TOUJOURS LE BALISAGE.**