

Départ du chalet d'accueil de La Llose, domaine nordique du Capcir. Direction Ayguatèbia.

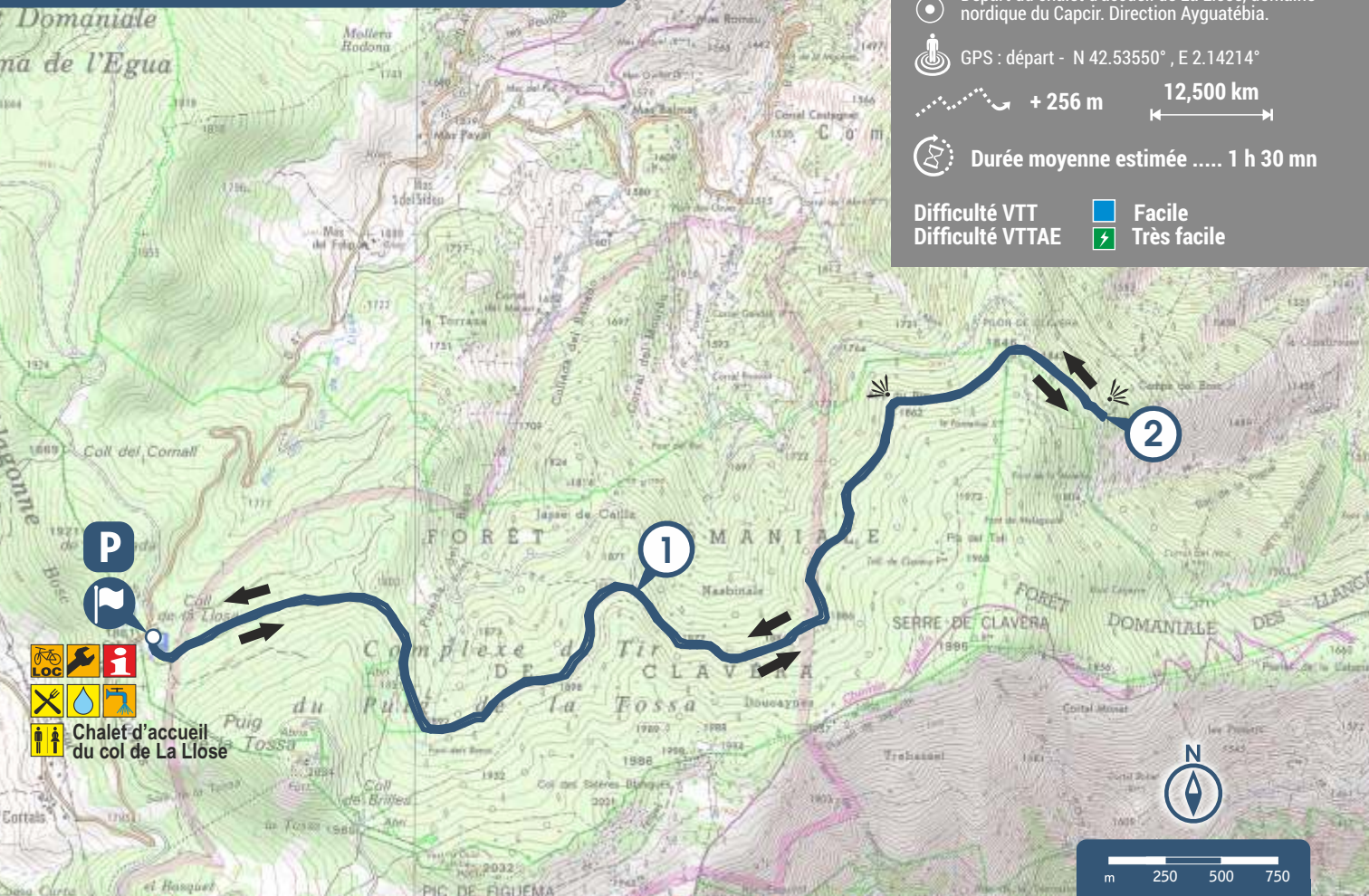
GPS : départ - N 42.53550° , E 2.14214°

+ 256 m 12,500 km

Durée moyenne estimée ..... 1 h 30 mn

Difficulté VTT  
Difficulté VTTAE

Facile  
Très facile



Licence IGN

Itinéraire en aller / retour, dans le site Natura 2000 Madres / Coronat. A travers des forêts de pins, vous arriverez, en bout de piste, sur un panorama magique: découverte de toute la vallée de la Têt, du massif emblématique du Canigou à la mer Méditerranée. **Attention, l'Accès à cette zone est parfois interdite au public (zone de manoeuvres militaires). Le calendrier mensuel de fermeture est affiché sur le parking de La Llose.**

**!** Si vous observez une différence entre la carte et le balisage... **SUIVEZ TOUJOURS LE BALISAGE.**

